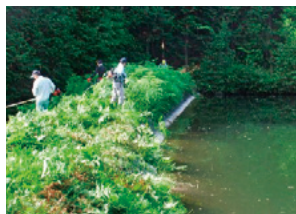


ごう だに ち いき かん きょう ほ ぜん かい
郷谷地域環境保全会 (東広島市福富町下竹仁)

地区の概要

設立年度	平成20年度
認定農用地面積	田 3,230a 畑 10a
農業用施設	水路、農道、 ため池

- ・年度初めに水路、農道、ため池等の点検・機能診断をする。
- ・地域住民の協力により水路、農道、ため池等の環境が守られている。
- ・取り組み当初は指示により活動していたが、最近は地域住民からの協力要請があり、意識の向上が図られた。



すげ た
菅田ファーム (東広島市黒瀬町菅田)

地区の概要

設立年度	平成24年度
認定農用地面積	田 2,428a 畑 122a
農業用施設	水路、農道、 ため池

農家・非農家・地域団体が連携し、農地、施設の維持管理、集落内清掃に取り組んでいます。
 子供会や地元住民が参加し、アメリカザリガニを捕獲し、観察会を開いています。生き物の生態系や農作物への影響について広く関心を持ってもらっています。
 環境美化では農道沿いにコスモスの植栽で、景観整備を行っています。



水路の草刈り



集落内清掃



ザリガニの捕獲

御菌宇みどりの会 (東広島市西条町御菌宇)

地区の概要

設立年度	平成25年度
認定農用地面積	田 3,753a 畑 247a
農業用施設	水路、農道、 ため池

- ・水路や農道の草刈り、泥上げを実施しています。
- ・主要国道が走っており市街地に近く交通量が多い地区であるため、地域住民と清掃活動や遊休農用地を活用した花の植栽をしています。
- ・共同で草刈りをすることで、保安全管理に対する意識が高くなった。



天神多面的活動組織 (東広島市福富町下竹仁)

地区の概要

設立年度	令和2年度
認定農用地面積	田 894a
農業用施設	水路、農道、 ため池

- ・田の法面、農業用水路、ため池、農道、鳥獣害防止柵等の草刈り、泥上げ、除草剤散布、点検等の共同作業を実施しています。
- ・これまで共同作業は無報酬であったが、日当支払いが出来るようになった。また、地域保全活動への参加に対して意識向上したことで、農業者以外の参加が可能となったこと。
- ・以前は作業をしていなかった農業用水路の泥上げを実施。耕作放棄地が増えているため、利用権設定を行うなどして、地域で保全活動に取り組みやすくなった。

